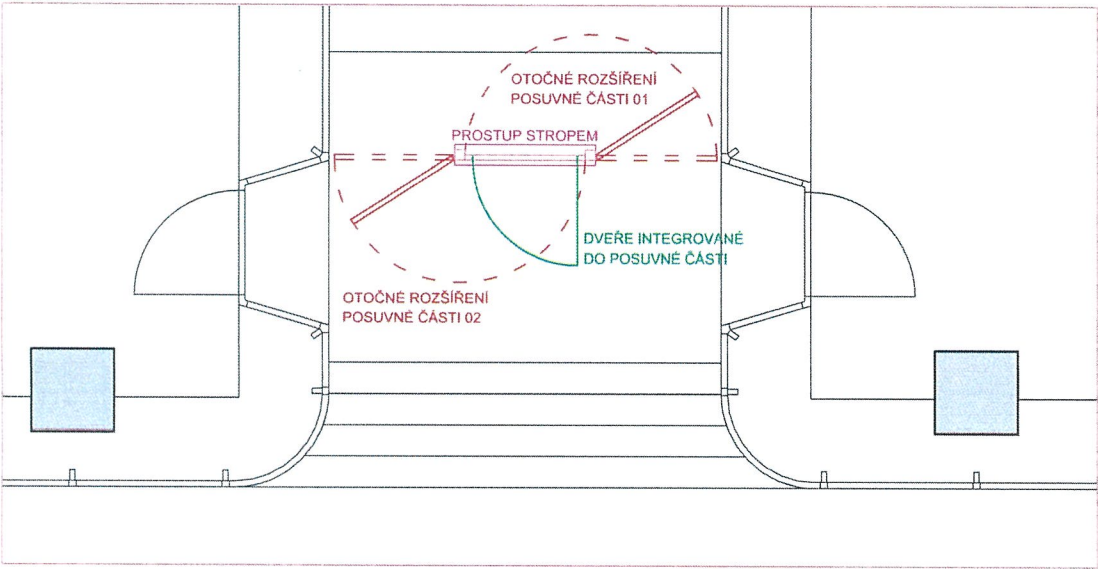


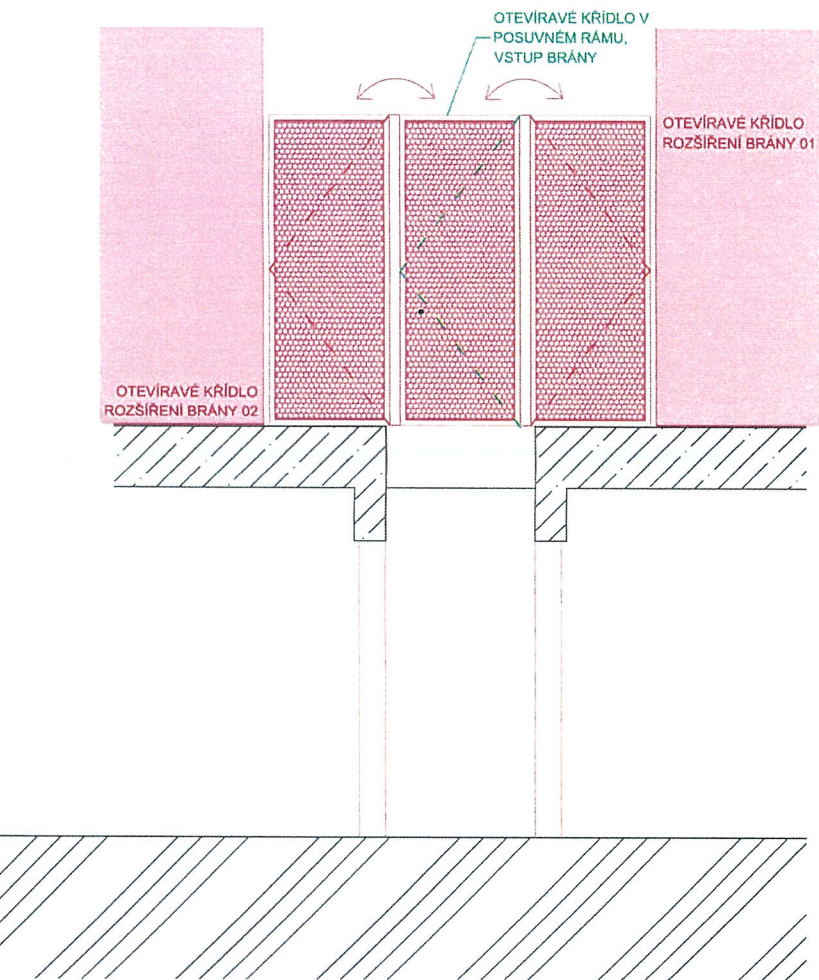
SCHÉMA SYSTÉMU
M1:50

Půdorys 1NP - schéma otevírání

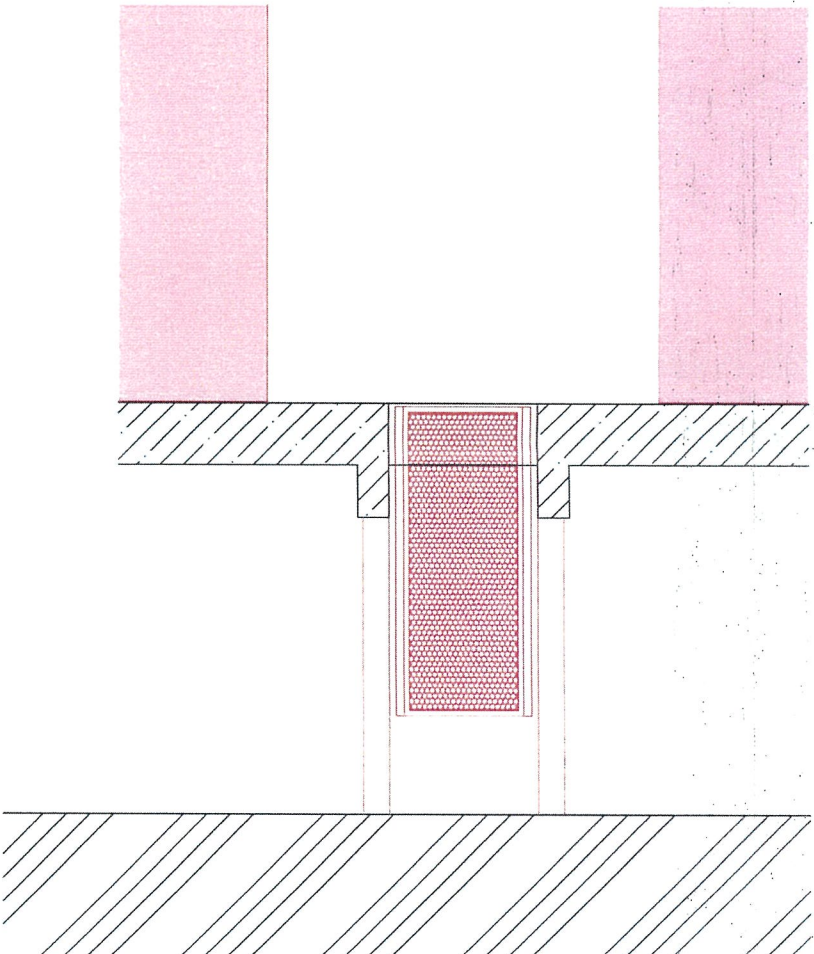


Pohledy - schéma otevírání

VÝSUVNÁ MŘÍŽ - Pasáž uzavřena, křídla jsou otevřená do prostoru



VÝSUVNÁ MŘÍŽ - Pasáž otevřena, křídlo mříže je zafixováno do mříže
- nutnost zafixování křídel před zasunutím do suterénu



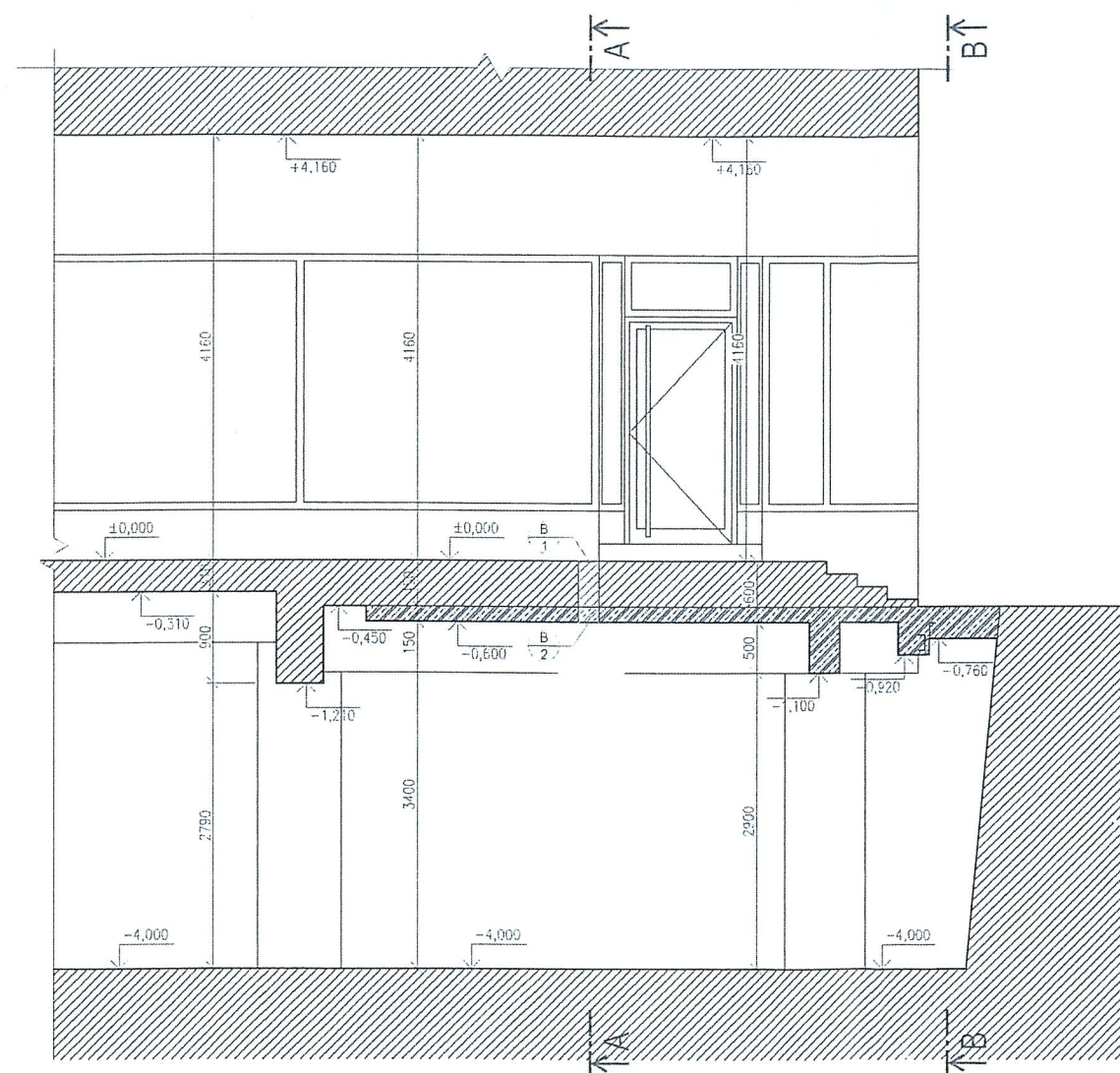
Ocelový perforovaný plech 40/50mm, tl. 1,5mm, 1500x3000, 5,1kg/m²
Křídlo: 3m² * 5,1kg/m² = 15kg

0,000 = ROVINA PODLAHY PASÁŽE V 1.NP

15.5.2024
MAGISTRÁT MĚSTA BRNA
Odbor památkové péče
Malinovského nám. 3, Brno
-004-
OPP/MMB/0140997/2024
VIZ PODMÍNKY

název a místo stavby:			Peter Mark s.r.o.
Jánská 7 -			
zpracování projektové dokumentace k			
uzavření pasáže z ulice Jánská"			
k.ú. Město Brno (610003), parc. č. 137			
investor:			
Statutární město Brno, městská část Brno-střed			
Dominikánské nám. 196/1, 602 00 Brno			
Zastoupeno: Ing. arch. Vojtěchem Menclem, starostou			
část:			
D.1.1 Architektonicko-stavební řešení			
zodpovědný projektant :			
Petr Mareček, ČKAIT 1103789			
vypracoval :			
XXX			
stupeň dokumentace:			
DSP + DPS			
výkres:			
PŮDORYS 1.NP			
měřítko:	datum:	formát:	
1:50	DUBĚN 2023	A2	
číslo výkresu:			
D.1.1-12			

ŘEZ C
M1:50



LEGENDA MATERIÁLŮ

- STÁVAJÍCÍ KONSTRUKCE ZACHOVÁVANÉ
KONSTRUKCE BOURANÉ NEBO DEMONTOVÁNÉ

POZNÁMKA OBECNÁ

VZHEDEM K CELKOVÉ NEROVNOSTI, NEPRÁVÝCH ÚHLŮ JEDNOTLIVÝCH MÍSTNOSTÍ, ODKLON OD SVISLICE, NĚKTERÝCH NEPŘÍSTUPNÝCH MÍST atp. MŮŽE DOCHÁZET K JEDNOTLIVÝM ODCHYLKÁM OPROTI ZAMĚŘENÉMU STÁVAJÍCÍMU STAVU. V JEDNOTLIVÝCH MÍSTNOSTECH MŮŽE TATO ODCHYLKA BÝT AŽ 5%. PŘÍZPŮSOBENO DLE NÁVAZNOSTI NA OSTATNÍ KONSTRUKCE.
DÉLKA A VÝŠKA JEDNOTLIVÝCH STUPŇŮ SE LIŠÍ - V PD PŘÍZPŮSOBENY DLE NÁVAZNOSTI NA OSTATNÍ KONSTRUKCE, VIZ JEDNOTLIVÁ PODLAŽÍ.

ZA PŘÍPADNÉ ZMĚNY OPROTI SCHVÁLENÉ PROJEKTOVÉ DOKUMENTACI, KTERÉ NEBUDOU POTVRZENY/SCHVÁLENY GENERÁLNÍM PROJEKTANTEM STAVBY, NENESE GENERÁLNÍ PROJEKTANT ŽÁDNOU ZODPOVĚDNOST

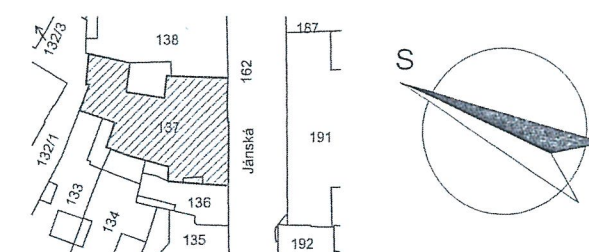
SAMOSTATNĚ JSOU ŘEŠENY DÍLČÍ PROJEKTY PROFESÍ A SPECIALIZACÍ

V PŘÍPADĚ NEJASNOSTÍ MEZI STAVEBNÍ ČÁSTÍ PROJEKTU A PROJEKTU POŽÁRNĚ BEZPEČNOSTNÍHO ŘEŠENÍ JE PBŘ VŽDY PRIORITY

PŘI REALIZACI JAKÉKOLIV DÍLČÍ ČÁSTI OBJEKTU JE NUTNÉ POUŽÍVAT KOMPLETNÍ DOKUMENTACI VČETNĚ VŠECH PŘÍLOH

LEGENDA BOURACÍCH PRACÍ

- B
1 BOURÁNÍ OTVORU V PODLAŽE
B
2 BOURÁNÍ OTVORU VE STROPNÍ DESCE



0,000 = ROVINA PODLAHY PASÁŽE V 1.NP

název a místo stavby: Peter Mark s.r.o.
Jánská 7 -

zpracování projektové dokumentace k uzavření pasáže z ulice Jánská"

k.ú. Město Brno (610003), parc. č. 137

investor:
Statutární město Brno, městská část Brno-střed
Dominikánské nám. 196/1, 602 00 Brno
Zastoupeno: Ing. arch. Vojtěchem Měnclem, starostou

část:
D.1.1 Architektonicko-stavební řešení

zodpovědný projektant :
Petr Mareček, ČKAIT 1103789

vypracoval :
XXX

stupeň dokumentace:
DSP + DPS

výkres:
ŘEZ C

měřítko: 1:50 datum: DUBEN 2023 formát: A2

číslo výkresu:
D.1.1-05

15.5.2024
MAGISTRÁT MĚSTA BRNA
Odbor památkové péče
Malinovského nám. 3, Brno
-004-

OPP/MMB/O
VIZ PODMÍNKY

PŮDORYS 1.NP
M1:50

LEGENDA MÍSTNOSTÍ

OZN.	NÁZEV MÍSTNOSTI	PLOCHA M2	PODLAHA	STĚNY	PODHLÉD
1.01	PASÁŽ	-	LITÉ TERAZZO	ŠTUKOVÁ OMÍTKA	ŠTUKOVÁ OMÍTKA
1.02	SCHODIŠTĚ	-	LITÉ TERAZZO	ŠTUKOVÁ OMÍTKA	ŠTUKOVÁ OMÍTKA
1.03	OBCHOD	-	KERAMICKÁ DLAŽBA	ŠTUKOVÁ OMÍTKA	ŠTUKOVÁ OMÍTKA
1.04	OBCHOD	-	KERAMICKÁ DLAŽBA	ŠTUKOVÁ OMÍTKA	ŠTUKOVÁ OMÍTKA

LEGENDA MATERIÁLŮ

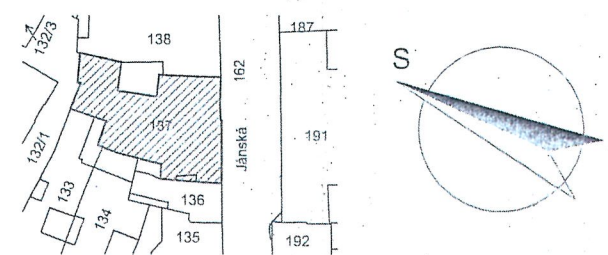
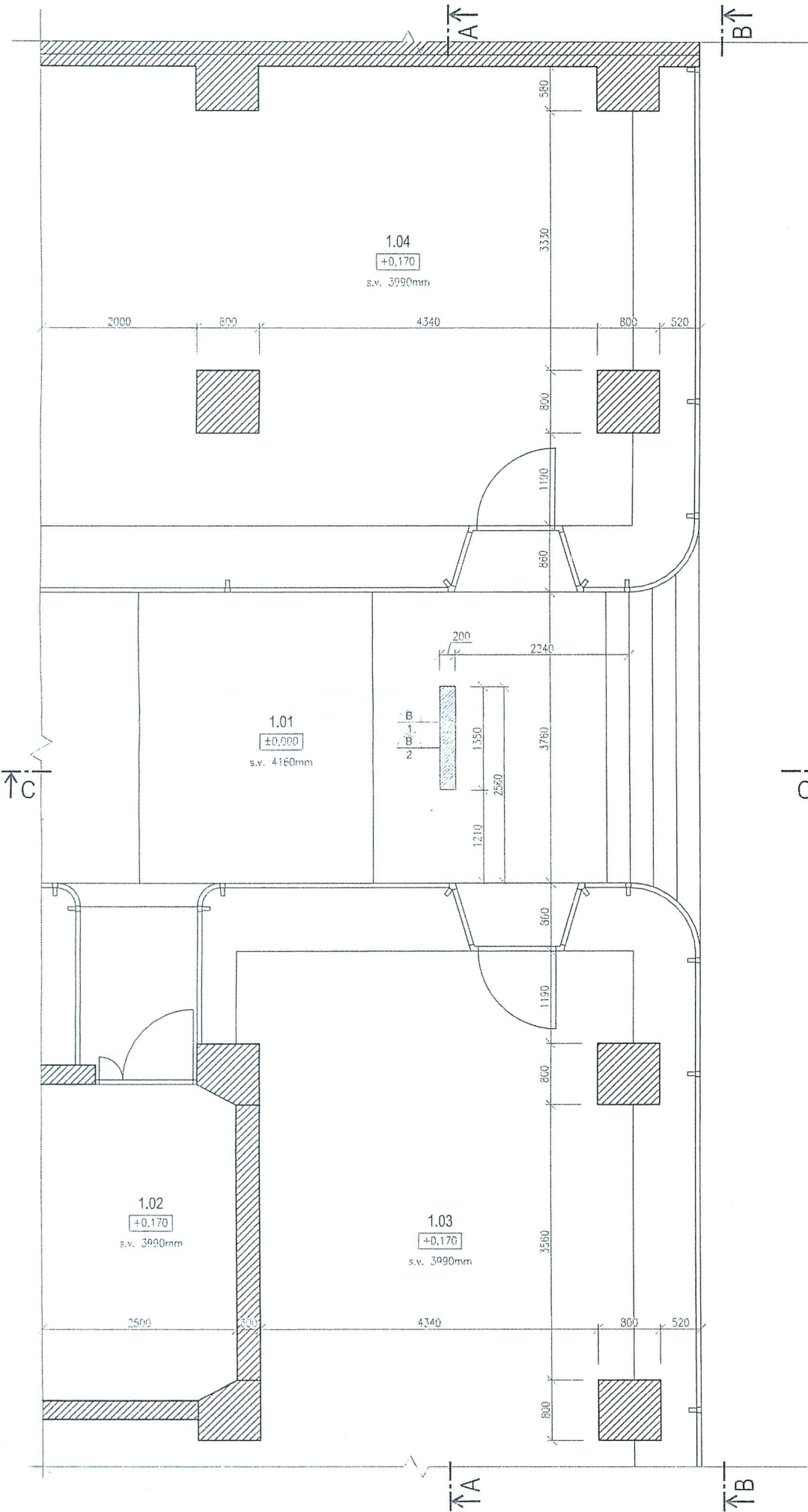
- STÁVAJÍCÍ KONSTRUKCE ZACHOVÁVANÉ
KONSTRUKCE BOURANÉ NEBO DEMONTOVANÉ

POZNÁMKA OBECNÁ

VZHLEDEM K CELKOVÉ NEROVNOSTI, NEPRÁVÝCH ÚHLŮ JEDNOTLIVÝCH MÍSTNOSTÍ, ODKLON OD SVISLICE, NĚKTERÝCH NEPŘÍSTUPNÝCH MÍST atp. MŮŽE DOCHÁZET K JEDNOTLIVÝM ODCHYLKÁM OPROTI ZAMĚŘENÉMU STÁVAJÍCÍMU STAVU. V JEDNOTLIVÝCH MÍSTNOSTECH MŮŽE TATO ODCHYLKA BÝT AŽ 5%. PŘÍZPŮSOBENO DLE NÁVAZNOSTI NA OSTATNÍ KONSTRUKCE.
DĚLKA A VÝŠKA JEDNOTLIVÝCH STUPŇŮ SE LIŠÍ - V PD PŘÍZPŮSOBENO DLE NÁVAZNOSTI NA OSTATNÍ KONSTRUKCE, VIZ JEDNOTLIVÁ PODLAŽÍ.
ZA PŘÍPADNÉ ZMĚNY OPROTI SCHVÁLENÉ PROJEKTOVÉ DOKUMENTACI, KTERÉ NEBUDOU POTVRZENY/SCHVÁLENY GENERÁLNÍM PROJEKTANTEM STAVBY, NENESE GENERÁLNÍ PROJEKTANT ŽÁDNOU ZODPOVĚDNOST
SAMOSTATNĚ JSOU ŘEŠENY DÍLČÍ PROJEKTY PROFESÍ A SPECIALIZACÍ
V PŘÍPADĚ NEJASNOSTÍ MEZI STAVEBNÍ ČÁSTÍ PROJEKTU A PROJEKTU POŽÁRNĚ BEZPEČNOSTNÍHO ŘEŠENÍ JE PBŘ VŽDY PRIORITY
PŘI REALIZACI JAKÉKOLIV DÍLČÍ ČÁSTI OBJEKTU JE NUTNÉ POUŽÍVAT KOMPLETNÍ DOKUMENTACI VČETNĚ VŠECH PŘÍLOH

LEGENDA BOURACÍCH PRACÍ

- BOURÁNÍ OTVORU V PODLAZE
BOURÁNÍ OTVORU VE STROPNÍ DESCE



0,000 = ROVINA PODLAHY PASÁŽE V 1.NP

název a místo stavby:	Peter Mark s.r.o.	
Jánská 7 - zpracování projektové dokumentace k uzavření pasáže z ulice Jánská"		
k.ú. Město Brno (610003), parc. č. 137		
investor: Statutární město Brno, městská část Brno-střed Dominikánské nám. 196/1, 602 00 Brno Zastoupeno: Ing. arch. Vojtěchem Menclem, starostou		
část:	D.1.1 Architektonicko-stavební řešení	
zodpovědný projektant :	Petr Mareček, ČKAIT 1103789	
vypracoval :	XXX	
stupeň dokumentace:	DSP + DPS	
výkres:	PŮDORYS 1.NP	
měřítko:	datum:	formát:
1:50	DUBEN 2023	A2
číslo výkresu:	D.1.1-02	

15.5.2024
MAGISTRÁT MĚSTA BRNA
Odbor památkové péče
Malinovského nám. 3, Brno
-004-
OPP/HMB/0180997/2024
VIZ PODMÍNKY